

data 1 世界市況データ(ポリシリコン、ウエハ、セル、モジュールスポット価格)

(単位:米ドル)

種別	平均価格	下限	上限	トレンド
ポリシリコン(kg当たり)	8.58	6.25	~ 11.15	↘ 4.8%
ウエハ	多結晶シリコンウエハ(156mm角)(枚)	0.27	0.26 ~ 0.30	↘ 0.2%
	単結晶シリコンウエハ(156mm角)(枚)	0.38	0.36 ~ 0.41	↗ 0.5%
セル	W当たり	0.13	0.09 ~ 0.17	↗ 2.8%
	PERC型(W当たり)	0.14	0.10 ~ 0.17	↗ 2.4%
	多結晶型(156mm角)(枚)	0.49	0.40 ~ 0.63	↗ 1.6%
	単結晶型(156mm角)(枚)	0.62	0.53 ~ 0.87	↗ 1.6%
モジュール(W当たり)	結晶型	0.23	0.19 ~ 0.38	↗ 0.3%
	PERC型	0.26	0.22 ~ 0.42	→
	薄膜型	0.25	0.22 ~ 0.35	→

(1月現在)

※PVinsight、EnergyTrend及びPVeye独自取材によって算出

data 2 東証インフラファンド市場における上場銘柄の株価推移

タカラレーベン・インフラ投資法人(証券コード: 9281)

上場日: 2016年6月2日 管理会社: タカラアセットマネジメント



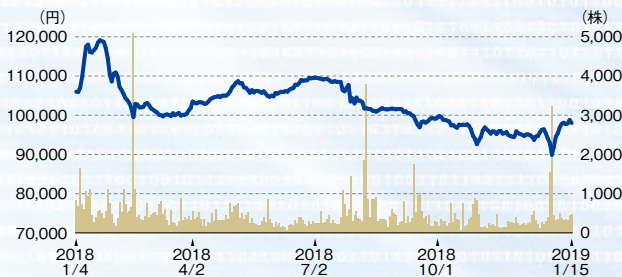
いちごグリーンインフラ投資法人(証券コード: 9282)

上場日: 2016年12月1日 管理会社: いちご投資顧問



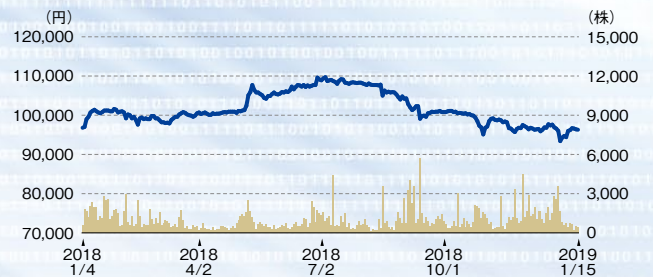
日本再生可能エネルギーインフラ投資法人(証券コード: 9283)

上場日: 2017年3月29日 管理会社: アールジェイ・インベストメント



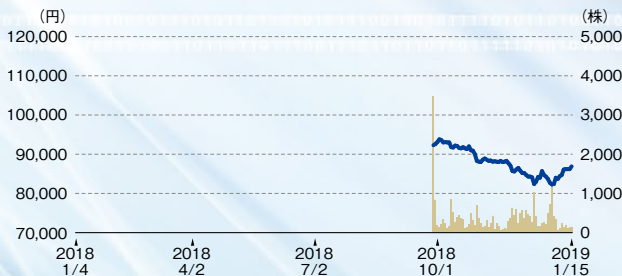
カナディアン・ソーラー・インフラ投資法人(証券コード: 9284)

上場日: 2017年10月30日 管理会社: カナディアン・ソーラー・アセットマネジメント



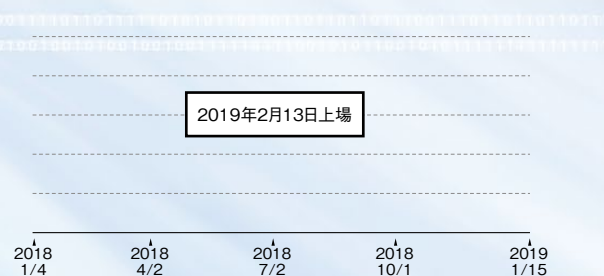
東京インフラ・エネルギー投資法人(証券コード: 9285)

上場日: 2018/9/27 管理会社: 東京インフラアセットマネジメント



エネクス・インフラ投資法人(証券コード: 9286)

上場日: 2019年2月13日 管理会社: エネクス・アセットマネジメント



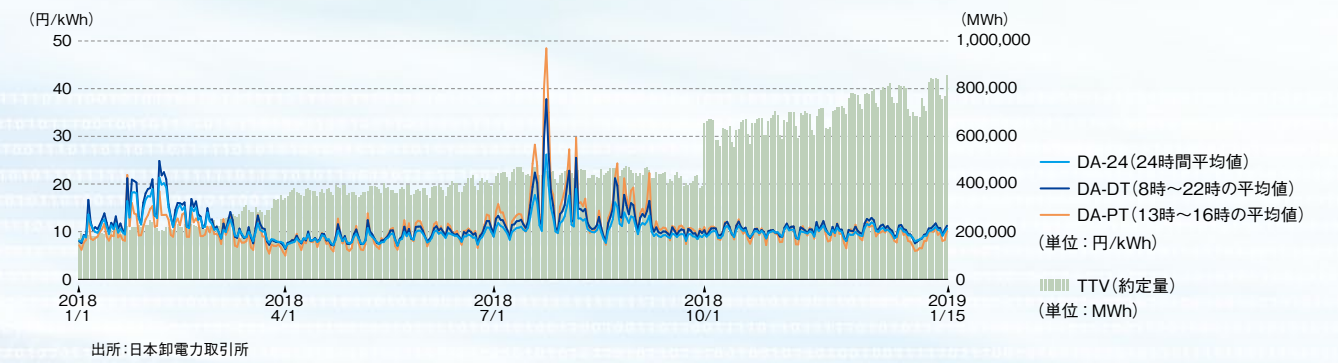
— 調整後終値(単位:円) ■■■ 売買高(単位:株)

data 5 国内企業株価一覧(2018年1月4日~2019年1月4日)

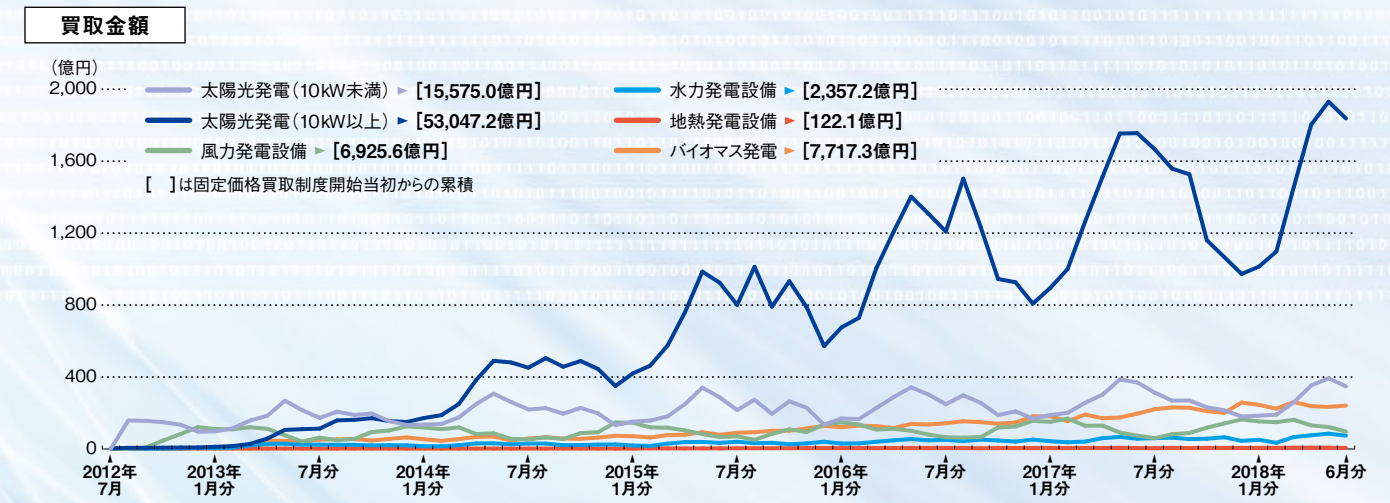
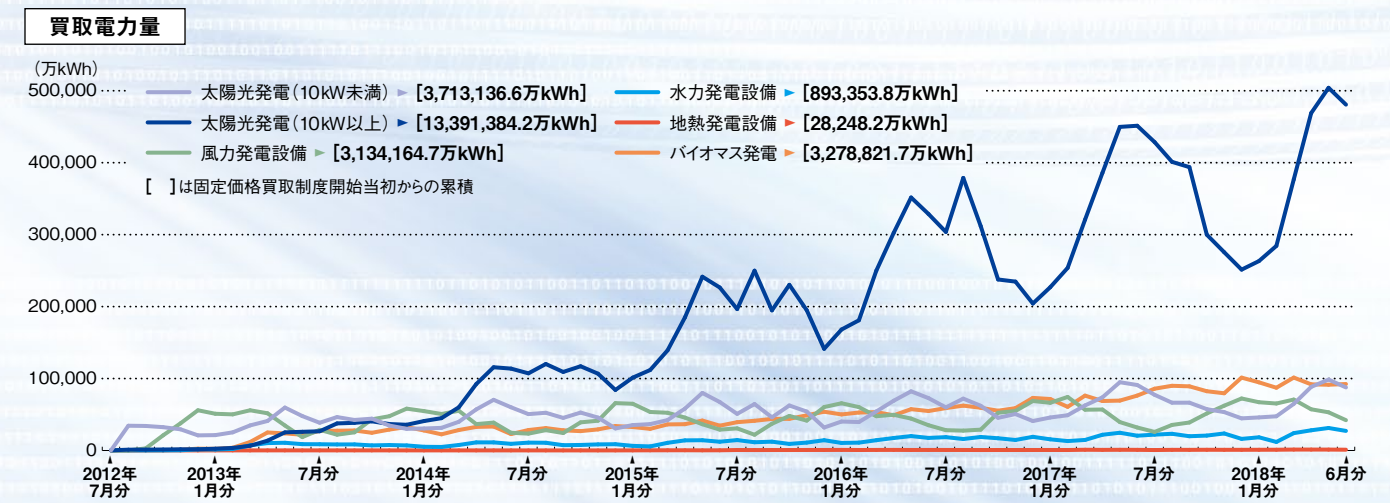


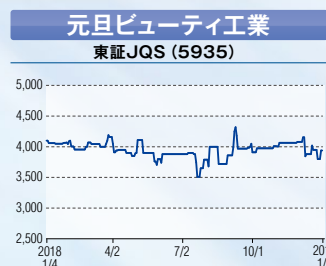
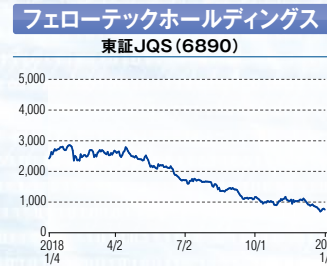
※単位:円、調整後終値

data 3 日本卸電力取引所におけるスポット市場の平均取引価格推移



data 4 FITにおける再生可能エネルギー発電設備を用いた発電電力量の買取り実績





※単位:円、調整後終値