

## data1 世界市況データ (ポリシリコン、ウエハ、セル、モジュールスポット価格)

(単位:米ドル)

種別		平均価格	下限	上限	トレンド
ポリシリコン(kgあたり)		12.2	6.9	~ 22.0	↗ 2.0%
ウエハ(1枚あたり)	単結晶シリコンウエハ	0.18	0.15	~ 0.20	↑ 16.3%
セル(Wあたり)	単結晶型	0.04	0.03	~ 0.04	↑ 36.0%
モジュール(Wあたり)	単結晶型	0.09	0.08	~ 0.10	↗ 6.8%

※EnergyTrend及びPVeve独自取材によって算出

(1月現在)

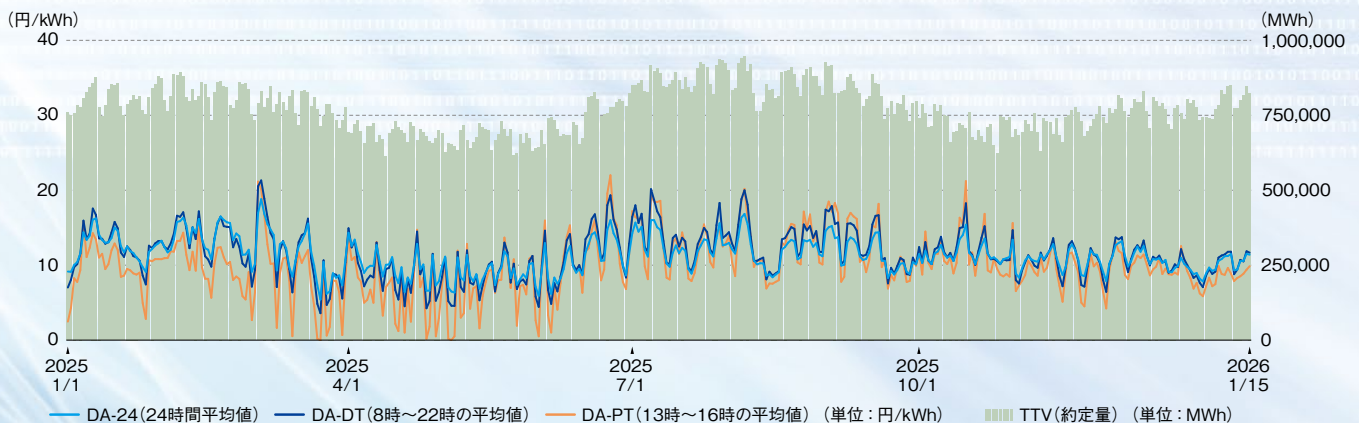
## data2 需給調整市場の落札結果 (2025年12月1日~31日、速報値)

電源属地区別(単位:円/kW・30分)		北海道	東北	東京	中部	北陸	関西	中国	四国	九州	全国平均	上限価格※
一次調整力	最高落札価格	19.52	19.51	19.51	19.51	4.59	19.51	19.51	19.5	19.51	17.85	19.51
	平均落札価格	7.93	7.97	10.53	9.97	1.91	1.86	2.79	2.67	6.57	5.80	
	最低落札価格	0.34	1.07	0.35	0.36	0.35	0.36	0.36	0.36	0.36	0.43	
二次調整力①	最高落札価格	19.51	5.62	10.29	11.33	4.59	11.43	19.51	12.09	4.94	11.03	19.51
	平均落札価格	7.51	2.88	1.69	1.83	1.90	4.74	2.61	2.51	1.31	3.00	
	最低落札価格	0.36	1.07	0.00	0.00	0.35	0.36	0.36	0.36	0.36	0.36	
二次調整力②	最高落札価格	19.52	5.62	10.29	11.33	4.59	11.43	19.51	12.09	4.94	11.04	7.21
	平均落札価格	7.13	2.85	1.70	1.83	1.90	3.85	2.59	2.29	1.31	2.83	
	最低落札価格	0.36	1.07	0.00	0.00	0.35	0.36	0.36	0.36	0.36	0.36	
三次調整力①	最高落札価格	19.52	5.62	19.5	11.33	4.59	11.43	19.51	12.09	4.94	12.06	7.21
	平均落札価格	7.43	2.91	1.74	1.98	1.90	3.92	2.45	1.77	1.30	2.82	
	最低落札価格	0.36	1.07	0.00	0.00	0.35	0.36	0.36	0.36	0.36	0.36	
三次調整力②	最高落札価格	49	36	4.8	24.66	4.54	0.35	15	0.34	4.99	15.52	なし
	平均落札価格	1.59	0.14	0.19	0.16	0.14	0.10	0.12	0.17	0.29	0.32	
	最低落札価格	0.00	0.00	0.00	0.00	0.00	0.00	0.00	0.00	0.00	0.00	

※需給調整市場システムでは入札・約定処理において上限価格の超過有無を確認しておらず、上限価格を超過した入札があり、その札が約定した場合は表示される。ただし、上限価格を超過した約定については精算手続きにおいて上限価格を適用したうえで料金計算が行われる。

出所: 電力需給調整力取引所

## data3 日本卸電力取引所におけるスポット市場の平均取引価格推移

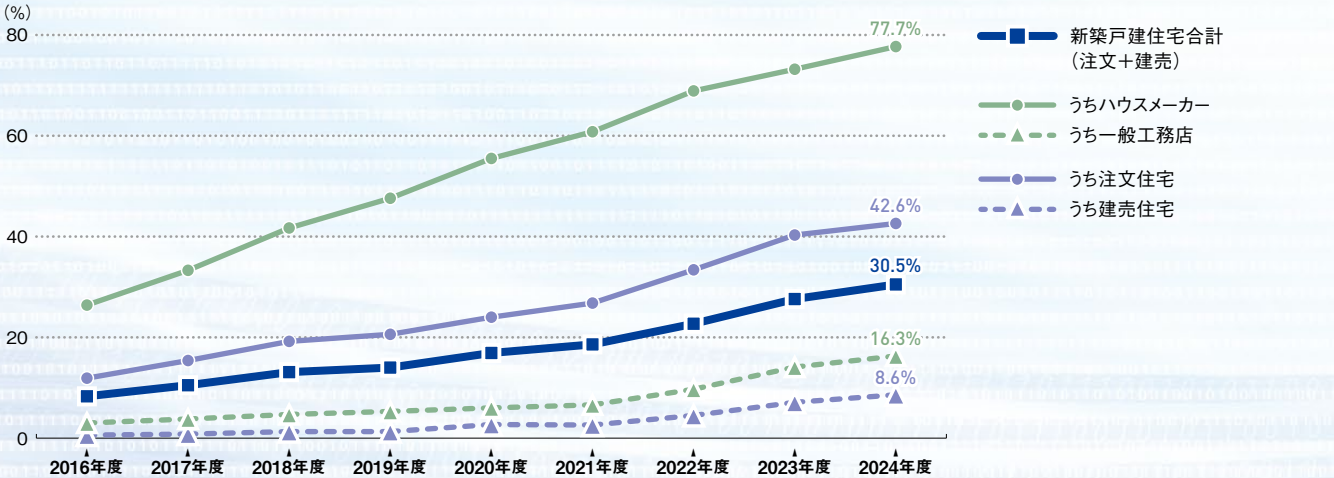




※単位：円、調整後終値

data6 国内企業株価一覧(2025年1月6日～2026年1月5日)

data4 新築戸建住宅におけるZEH化率の推移



出所：環境共創イニシアチブ公開資料をもとに作成

data5 2024年度のZEH普及状況

(単位:戸)

		ハウスメーカー			一般工務店			合計		
		注文住宅 (持家)	建売住宅 (分譲)	計	注文住宅 (持家)	建売住宅 (分譲)	計	注文住宅 (持家)	建売住宅 (分譲)	計
ZEHビルダー/ プランナー実績報告	『ZEH』	39,545	1,731	41,276	26,274	4,215	30,489	65,819	5,946	71,765
	Nearly ZEH	14,667	2,517	17,184	3,734	684	4,418	18,401	3,201	21,602
	ZEH Oriented	3,189	166	3,355	6,998	1,166	8,164	10,187	1,332	11,519
	ZEHシリーズ計	57,401	4,414	61,875	37,006	6,065	43,071	94,407	10,479	104,886
	ZEH基準の水準の 省エネ性能を確保した住宅	10,521	264	10,785	32,021	10,635	42,656	42,542	10,899	53,441
	ZEH基準計	67,922	4,678	72,600	69,027	16,700	85,727	136,949	21,378	158,327
	その他	6,920	60	6,980	16,665	5,661	22,326	23,585	5,721	29,306
合計		74,842	4,738	79,580	85,692	22,361	108,053	160,534	27,099	187,633
未登録事業者	着工数	0	0	0	60,958	95,321	156,279	60,958	95,321	156,279
建築着工統計	年間着工棟数	74,842	4,738	79,580	146,650	117,682	264,332	221,492	122,420	343,912
建築着工統計におけるZEH化率		76.7%	93.2%	77.7%	25.2%	5.2%	16.3%	42.6%	8.6%	30.5%
建築着工統計におけるZEH基準化率		90.8%	98.7%	91.2%	47.1%	14.2%	32.4%	61.8%	17.5%	46.0%

出所：環境共創イニシアチブ公開資料



オリックス  
東証PRM (8591)



高島  
東証PRM (8007)



京セラ  
東証PRM (6971)



ダイヤモンドエレクトリックホールディングス  
東証PRM (6699)



安川電機  
東証PRM (6506)



エンバイオ・ホールディングス  
東証STD (6092)



日本板硝子  
東証PRM (5202)



積水化学工業  
東証PRM (4204)



シーラホールディングス  
東証STD (8887)



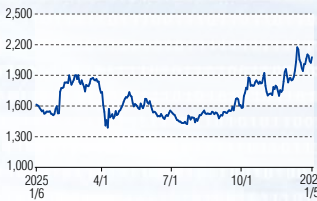
三井物産  
東証PRM (8031)



村田製作所  
東証PRM (6981)



パナソニックホールディングス  
東証PRM (6752)



明電舎  
東証PRM (6508)



エヌ・ピー・シー  
東証GRT (6255)



東海カーボン  
東証PRM (5301)



フジブレーム  
東証STD (4237)



MIRARTHホールディングス  
東証PRM (8897)



住友商事  
東証PRM (8053)



ニチコン  
東証PRM (6996)



シャープ  
東証PRM (6753)



山洋電気  
東証PRM (6516)



千代田化工建設  
東証STD (6366)



東洋炭素  
東証PRM (5310)



ダイキアクシス  
東証STD (4245)



レノバ  
東証PRM (9519)



三菱商事  
東証PRM (8058)



Solvvy  
東証GRT (7320)



多摩川ホールディングス  
東証STD (6838)



ダイヘン  
東証PRM (6622)



ダイフク  
東証PRM (6383)



JFEホールディングス  
東証PRM (5411)



サニックスホールディングス  
東証STD (4651)



藤井産業  
東証STD (9906)



ナイス  
東証STD (8089)



伊藤忠商事  
東証PRM (8001)



新電元工業  
東証PRM (6844)



オムロン  
東証PRM (6645)



日立製作所  
東証PRM (6501)



住友電気工業  
東証PRM (5802)



出光興産  
東証PRM (5019)



デジタルグリッド  
東証GRT (350A)



フォーバル  
東証STD (8275)



丸紅  
東証PRM (8002)



エヌエフホールディングス  
東証STD (6864)



ジーエス・ユアサコーポレーション  
東証PRM (6674)



富士電機  
東証PRM (6504)



オーナンバ  
東証STD (5816)



テスホールディングス  
東証PRM (5074)



※単位：円、調整後終値

※単位：円、調整後終値